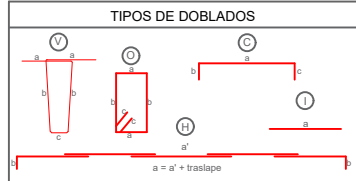
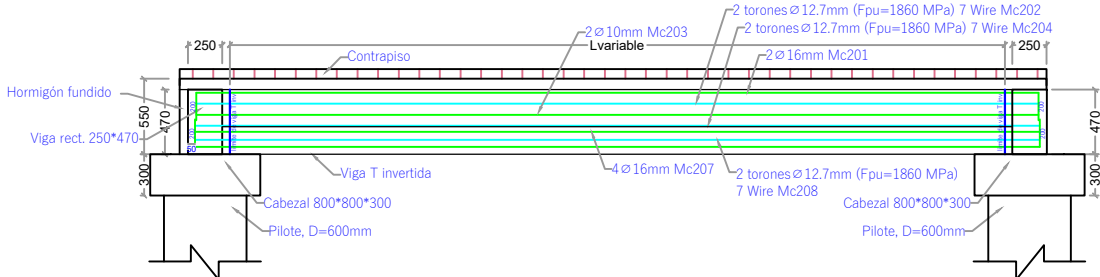
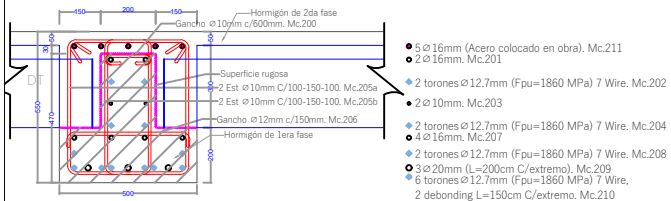


DETALLE DE ARMADURA EN SECCIÓN TRANSVERSAL Y LONGITUDINAL
ESC. 1-25

Viga Prefabricada T invertida - T INV



NOTA: La planilla de hierro fue elaborada por el diseñador para determinar cantidades de hierro a nivel de presupuesto. El contratista deberá efectuar su planilla de corte de hierro para armado de los elementos en obra, previa aprobación de la Fiscalización.

MATERIALES

- Hormigón estructural para losa: $f_c = 350 \text{ Kg/cm}^2$
- Hormigón estructural para vigas prefabricadas: $f_c = 400 \text{ Kg/cm}^2$
- Acero de Refuerzo: $f_y = 4200 \text{ Kg/cm}^2$
- Acero de Refuerzo en Mallas electrosoldadas: $f_y = 5000 \text{ Kg/cm}^2$

NOTAS GENERALES

- Todas las medidas están en milímetros (mm).
- Las cotas en metros (m).
- Las medidas prevalecen sobre la escala del dibujo
- Las longitudes, medidas y cotas deberán ser verificadas por el constructor

MODULO 10														
PLANILLA DE ACERO DE REFUERZO COLOCADO EN OBRA PARA VIGAS T INVERTIDAS, EN LA FASE 1 DEL MALECON AURORA ($f_y=4200\text{kg/cm}^2$)														
Lugar	L _{medida} (m)	N _{pilotes}	L _{final}	Mc	Tipo	Φ mm	Cant.	Dimensiones (m)					Longitud (m)	Peso (kg)
								a	b	c	d	e	f	g
								unidad	total	unidad	total	unidad	total	total (kg)
T inv-01-02-03-04-05-06-04-03-02-07	49.06	12	51.46	211	H	16	5	0.200	11.800	12.000	12.000	12.000	3.260	0.200
T inv-08	3.511	2	3.911	211	C	16	5	0.200	3.511	0.200				3.91
T inv-09	6.2238	2	6.6238	211	C	16	5	0.200	6.224	0.200				6.62
TOTAL DE MODULO 10=													489.24	Kg

FASE 1				
MODULO 10				
PLANILLA DE HORMIGON DE VIGAS PREFABRICADAS ($f'_c= 400 \text{ kg/cm}^2$)				
VIGA T INVERTIDA	Codigo	Longitud (mm)	Cantidad	Volumen (m ³)
Area (m ²)	0.1540			
	Viga T INV-M10-01	3110	1.000	0.479
	Viga T INV-M10-02	6100	2.000	1.879
	Viga T INV-M10-03	1600	2.000	0.493
	Viga T INV-M10-04	4200	2.000	1.294
	Viga T INV-M10-05	6340	2.000	1.953
	Viga T INV-M10-06	5920	1.000	0.912
	Viga T INV-M10-07	5150	1.000	0.793
	Viga T INV-M10-08	3510	1.000	0.541
	Viga T INV-M10-09	4110	1.000	0.633
TOTAL=			8.975	

FASE 1														
MODULO 10														
VIGA T INVERTIDA				Codigo: Viga T INV-M10-01 Longitud prom= 3150 mm Cant vigas: 1 U										
PLANILLA DE TORONES EN VIGAS (fy=4200 Kg)														
Mc	Tipo	Φ mm	Cant.	Dimensiones (m)				Longitud (m)		Peso (kg)		Obs		
				a	e	Unidad	Total	Unitario	Total					
202	I	12.7	2	3.710				3.71	7.42	3.69	7.38			
204	I	12.7	2	3.710				3.71	7.42	3.69	7.38			
208	I	12.7	2	3.710				3.71	7.42	3.69	7.38			
210	I	12.7	6	3.710				3.71	22.26	3.69	22.14			
Total de viga T INVERTIDA										44.27				
Total de vigas codigo Viga T INV-M10-01										44.27				
VIGA T INVERTIDA				Codigo: Viga T INV-M10-02 Longitud prom= 6100 mm Cant vigas: 2 U										
PLANILLA DE TORONES EN VIGAS (fy=4200 Kg)														
Mc	Tipo	Φ mm	Cant.	Dimensiones (m)				Longitud (m)		Peso (kg)		Obs		
				a	e	Unidad	Total	Unitario	Total					
202	I	12.7	2	6.700				6.70	13.40	6.66	13.33			
204	I	12.7	2	6.700				6.70	13.40	6.66	13.33			
208	I	12.7	2	6.700				6.70	13.40	6.66	13.33			
210	I	12.7	6	6.700				6.70	40.20	6.66	39.96			
Total de viga T INVERTIDA										53.30				
Total de vigas codigo Viga T INV-M10-02										106.60				
VIGA T INVERTIDA				Codigo: Viga T INV-M10-03 Longitud prom= 1600 mm Cant vigas: 2 U										
PLANILLA DE TORONES EN VIGAS (fy=4200 Kg)														
Mc	Tipo	Φ mm	Cant.	Dimensiones (m)				Longitud (m)		Peso (kg)		Obs		
				a	e	Unidad	Total	Unitario	Total					
202	I	12.7	2	2.200				2.20	4.40	2.19	4.38			
204	I	12.7	2	2.200				2.20	4.40	2.19	4.38			
208	I	12.7	2	2.200				2.20	4.40	2.19	4.38			
210	I	12.7	6	2.200				2.20	13.20	2.19	13.13			
Total de viga T INVERTIDA										17.50				
Total de vigas codigo Viga T INV-M10-03										35.00				
VIGA T INVERTIDA				Codigo: Viga T INV-M10-04 Longitud prom= 4150 mm Cant vigas: 1 U										
PLANILLA DE TORONES EN VIGAS (fy=4200 Kg)														
Mc	Tipo	Φ mm	Cant.	Dimensiones (m)				Longitud (m)		Peso (kg)		Obs		
				a	e	Unidad	Total	Unitario	Total					
202	I	12.7	2	4.710				4.71	9.42	4.68	9.37			
204	I	12.7	2	4.710				4.71	9.42	4.68	9.37			
208	I	12.7	2	4.710				4.71	9.42	4.68	9.37			
210	I	12.7	6	4.710				4.71	28.26	4.68	28.10			
Total de viga T INVERTIDA										37.47				
Total de vigas codigo Viga T INV-M10-04										37.47				
VIGA T INVERTIDA				Codigo: Viga T INV-M10-05 Longitud prom= 6340 mm Cant vigas: 2 U										
PLANILLA DE TORONES EN VIGAS (fy=4200 Kg)														
Mc	Tipo	Φ mm	Cant.	Dimensiones (m)				Longitud (m)		Peso (kg)		Obs		
				a	e	Unidad	Total	Unitario	Total					
202	I	12.7	2	6.940				6.94	13.88	6.90	13.80			
204	I	12.7	2	6.940				6.94	13.88	6.90	13.80			
208	I	12.7	2	6.940				6.94	13.88	6.90	13.80			
210	I	12.7	6	6.940				6.94	41.64	6.90	41.41			
Total de viga T INVERTIDA										55.25				
Total de vigas codigo Viga T INV-M10-05										110.42				
VIGA T INVERTIDA				Codigo: Viga T INV-M10-06 Longitud prom= 5900 mm Cant vigas: 1 U										
PLANILLA DE TORONES EN VIGAS (fy=4200 Kg)														
Mc	Tipo	Φ mm	Cant.	Dimensiones (m)				Longitud (m)		Peso (kg)		Obs		
				a	e	Unidad	Total	Unitario	Total					
202	I	12.7	2	6.520				6.52	13.04	6.48	12.97			
204	I	12.7	2	6.520				6.52	13.04	6.48	12.97			
208	I	12.7	2	6.520				6.52	13.04	6.48	12.97			
210	I	12.7	6	6.520				6.52	39.12	6.48	38.90			
Total de viga T INVERTIDA										51.87				
Total de vigas codigo Viga T INV-M10-06										51.87				
VIGA T INVERTIDA				Codigo: Viga T INV-M10-07 Longitud prom= 5150 mm Cant vigas: 1 U										
PLANILLA DE TORONES EN VIGAS (fy=4200 Kg)														
Mc	Tipo	Φ mm	Cant.	Dimensiones (m)				Longitud (m)		Peso (kg)		Obs		
				a	e	Unidad	Total	Unitario	Total					
202	I	12.7	2	5.750				5.75	11.50	5.72	11.44			
204	I	12.7	2	5.750				5.75	11.50	5.72	11.44			
208	I	12.7	2	5.750				5.75	11.50	5.72	11.44			
210	I	12.7	6	5.750				5.75	34.50	5.72	34.31			
Total de viga T INVERTIDA										45.74				
Total de vigas codigo Viga T INV-M10-07										45.74				
VIGA T INVERTIDA				Codigo: Viga T INV-M10-08 Longitud prom= 3550 mm Cant vigas: 1 U										
PLANILLA DE TORONES EN VIGAS (fy=4200 Kg)														
Mc	Tipo	Φ mm	Cant.	Dimensiones (m)				Longitud (m)		Peso (kg)		Obs		
				a	e	Unidad	Total	Unitario	Total					
202	I	12.7	2	4.110				4.11	8.22	4.09	8.17			
204	I	12.7	2	4.110				4.11	8.22	4.09	8.17			
208	I	12.7	2	4.110				4.11	8.22	4.09	8.17			
210	I	12.7	6	4.110				4.11	24.66	4.09	24.52			
Total de viga T INVERTIDA										32.70				
Total de vigas codigo Viga T INV-M10-08										32.70				
VIGA T INVERTIDA				Codigo: Viga T INV-M10-09 Longitud prom= 4310 mm Cant vigas: 1 U										
PLANILLA DE TORONES EN VIGAS (fy=4200 Kg)														
Mc	Tipo	Φ mm	Cant.	Dimensiones (m)				Longitud (m)		Peso (kg)		Obs		
				a	e	Unidad	Total	Unitario	Total					
202	I	12.7	2	4.710				4.71	9.42	4.68	9.37			
204	I	12.7	2	4.710				4.71	9.42	4.68	9.37			
208	I	12.7	2	4.710				4.71	9.42	4.68	9.37			
210	I	12.7	6	4.710				4.71	28.26	4.68	28.10			
Total de viga T INVERTIDA										37.47				
Total de vigas codigo Viga T INV-M10-09										37.47				